

A. TRẮC NGHIỆM (5Đ):

Đề/câu	1	2	3	4	5	6	7	8	9	10	11	12	13	14	15
401	A	A	A	A	A	B	D	D	A	A	C	D	D	A	B
402	D	A	D	C	B	D	C	D	B	D	B	B	C	C	A
403	B	D	B	D	C	C	C	A	C	B	C	C	B	B	B
404	D	D	D	A	B	A	A	C	A	B	B	B	B	B	C

B. TỰ LUẬN (3Đ):

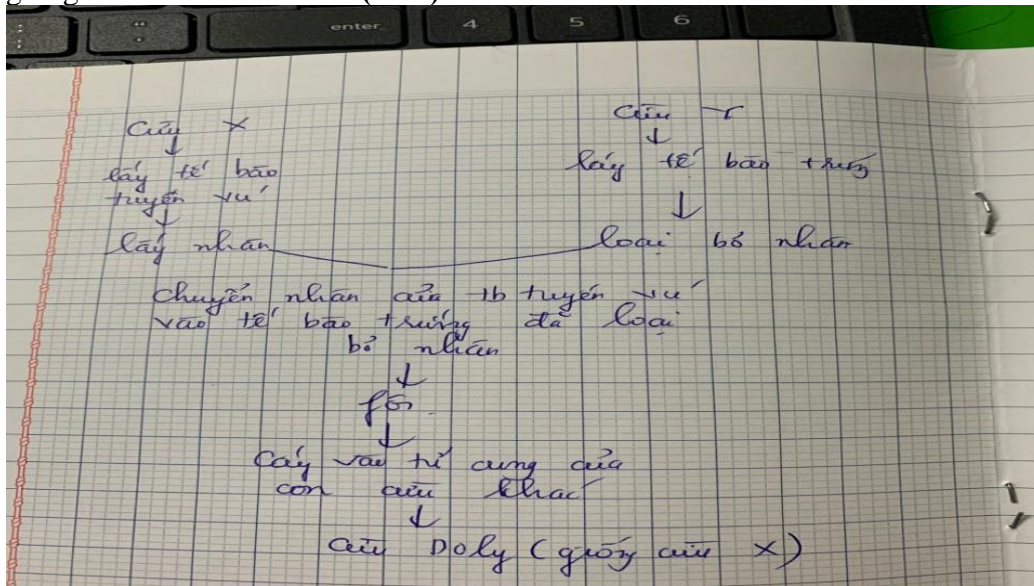
Câu 1 (3đ): Đề 401 + 403 + 403+ 404 :

Câu 1: so sánh nguyên phân và giảm phân bằng cách hoàn thành bảng sau?

	Nguyên phân	Giảm phân	điểm
Loại tế bào	Xảy ra ở tế bào sinh dưỡng	Xảy ra ở tế bào sinh dục vào thời kì chín	0,25
Số lần phân bào	Gồm 1 lần phân bào	Gồm 2 lần phân bào liên tiếp	0,25
iếp hợp và trao đổi chéo cromatit	không	Có, xảy ra ở kì đầu 1	0,25
Kết quả	Từ 1 tế bào mẹ có bộ NST lưỡng bội (2n) tạo ra 2 tế bào con có bộ NST giống tế bào mẹ ban đầu	Từ 1 tế bào mẹ có bộ NST lưỡng bội (2n) tạo ra 4 tế bào con có bộ NST đơn bội (n) bằng 1 nửa bộ NST của mẹ	0,5
Ý nghĩa	Ý nghĩa của nguyên phân cho thấy quá trình hình thành và phát triển của các tế bào sinh dưỡng. Nó là kết quả để duy trì bộ NST của loài trong hệ sinh thái.	Ý nghĩa của giảm phân cho thấy quá trình tạo tế bào sinh sản, sinh ra biến dị tổ hợp, tạo sự phong phú của loài, thích nghi với môi trường sống và tiến hóa.	0,5
Giống nhau: - Đều là hình thức phân bào. - Đều có một lần nhân đôi ADN. - Đều có kì đầu, kì giữa, kì sau, kì cuối. - NST đều trải qua những biến đổi tương tự như: tự nhân đôi, đóng xoắn, tháo xoắn,... - Màng nhân và nhân con tiêu biến vào kì đầu và xuất hiện vào kì cuối. - Thoi phân bào tiêu biến vào kì cuối và xuất hiện vào kì đầu. - Diễn biến các kì của giảm phân II giống với nguyên phân.			1,25

Câu 2: Mã đề 401+403 :(2đ)

a. Cho 2 con cừu X và Y, hãy nêu quy trình nhân bản vô tính từ 2 con cừu trên để được 1 con cừu con giống hoàn toàn con cừu X (1.0đ)

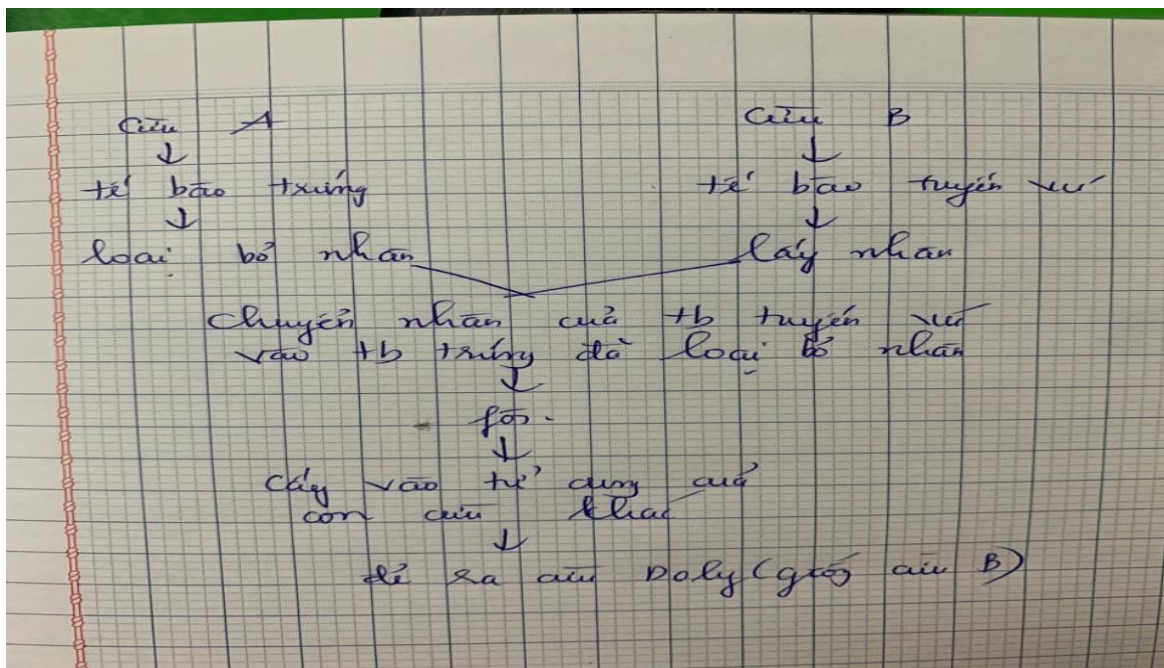


b. Công nghệ tế bào động vật dựa trên nguyên lí gì? (1.0đ)

Nguyên lí của công nghệ tế bào động vật là nuôi cấy các tế bào gốc trong môi trường thích hợp và tạo điều kiện để chúng phân chia rồi biệt hóa thành các loại tế bào khác nhau. Trong đó, tế bào gốc là những tế bào có thể phân chia và biệt hóa thành nhiều loại tế bào khác nhau.

Câu 2: Mã đề 402 và 404: (2đ)

a. (1đ)



b. (1.0đ)

Nguyên lí của công nghệ tế bào thực vật là dùng môi trường dinh dưỡng có bổ sung các hormone thực vật thích hợp để tạo điều kiện cho các tế bào thực vật phân chia và biệt hóa thành các loại tế bào khác nhau, từ đó hình thành nên các cây mới